



GMT MONTHLY MEMBERSHIP PROGRESS REPORT

Results as of: 5/31/2020

Multiple District 104

LOCATION: NORWAY

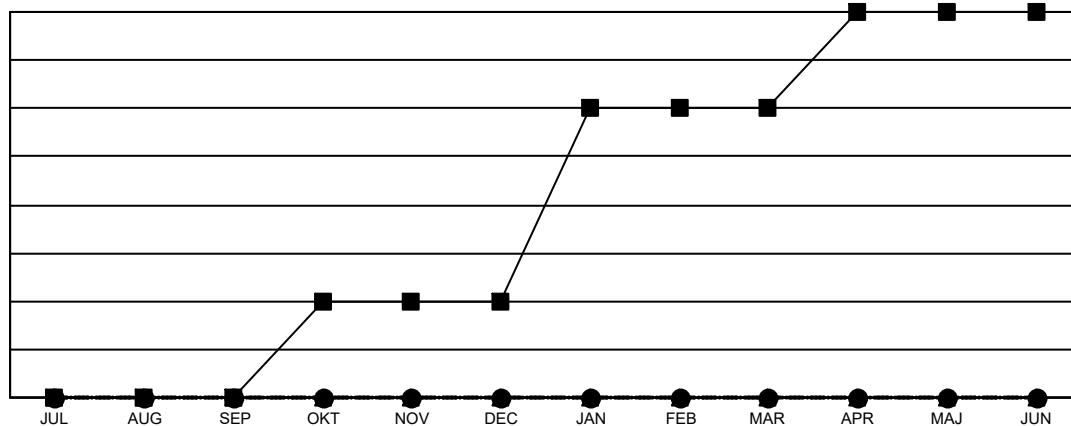
GMT: OPEN

GMT KO 4

| Klubbar | | | |
|------------------------|--------------------------|-------------|-----------------|
| RESULTAT FÖR 2019-2020 | | | |
| KVARTAL | MÅL AVSEENDE NYA KLUBBAR | NYA KLUBBAR | AVFÖRDA KLUBBAR |
| JUL/AUG/SEP | 0 | 0 | 0 |
| OKT/NOV/DEC | 1 | 0 | 0 |
| JAN/FEB/MAR | 2 | 0 | 2 |
| APR/MAJ/JUN | 1 | 0 | 0 |

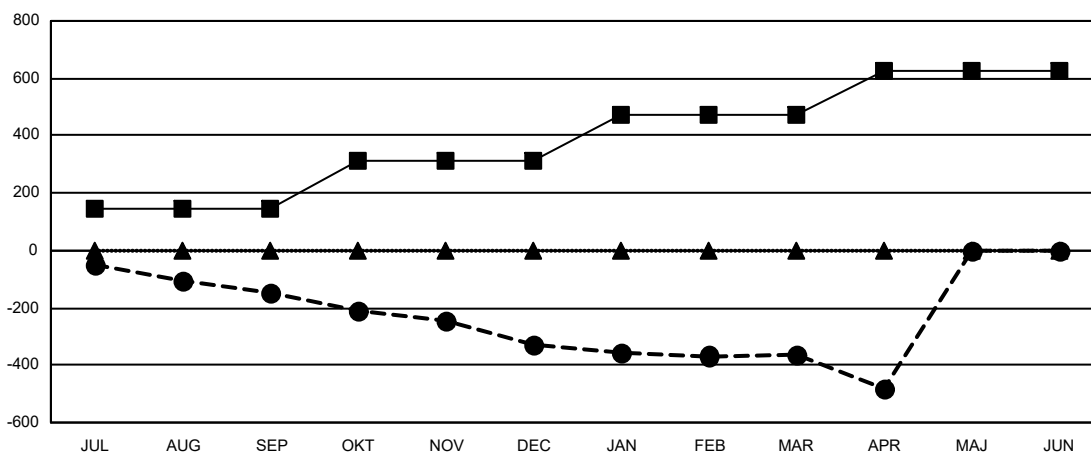
| Medlemmar | | | |
|------------------------|-------------------------------|-------------------------|---|
| RESULTAT FÖR 2019-2020 | | | |
| KVARTAL | MÅL FÖR NETTO MEDLEMSTILLVÄXT | FAKTISK MEDLEMSTILLVÄXT | FAKTISKT ANTAL AVFÖRDA MEDLEMMAR (inklusive transfer) |
| JUL/AUG/SEP | 145 | 146 | 272 |
| OKT/NOV/DEC | 165 | 212 | 377 |
| JAN/FEB/MAR | 160 | 319 | 337 |
| APR/MAJ/JUN | 154 | 100 | 146 |

MÅL OCH FAKTISKT ANTAL NYA KLUBBAR



- MÅL AVSEENDE NYA KLUBBAR FÖR INNEVARANDE ÅR
- FAKTISKT ANTAL NYA KLUBBAR INNEVARANDE ÅR
- ▲- FAKTISKT ANTAL NYA KLUBBAR UNDER FÖRGAENDE ÅR

MÅL OCH FAKTISKT ANTAL MEDLEMMAR



- MÅL FÖR NETTO MEDLEMSTILLVÄXT
- FAKTISK MEDLEMSTILLVÄXT
- ▲- FÖRRA ÅRETS FAKTISKA MEDLEMSANTAL

| | | |
|--------------------------|--|---|
| NEDLAGDA KLUBBAR: 2 | 336 CLUBS OF 661 TOG UPP EN ELLER FLER NYA MEDLEMMAR | KÖNSFÖRDELNING |
| | | MAN 12,872 (78.59%) |
| | | KVINNA 3,506 (21.41%) |
| AVFÖRDA MEDLEMMAR | KLICKA HÄR FÖR KUMULATIV MEDLEMSDATA | ANTALET FAMILJEMEDLEMMAR 274 |
| AVLIDNA 201 | | FAMILJEMEDLEMMAR SOM BETALAR HÄLFTEN AV MEDLEMSAVGIFTEN 122 |
| NEDLAGD KLUBB 0 | | |
| ANNAN 931 | | |
| TOTAL 1,132 | | |